

PEST MEGYEI  
KORMÁNYHIVATAL  
ÉRDI JÁRÁSI HIVATALA

Ügyiratszám: **PE-06/FM3/01595-2/2019.**

Ügyintéző: Szabóné Várnai Helga

Telefon: (06 28) 532 356

Tárgy: **Kíméleti területek kijelölése**

Hiv. szám: 43/2019.

Melléklet: -

A **Fővárosi Horgászegyesületek Szövetsége** (1138 Budapest, Váci út 200.) halgazdálkodásra jogosult kíméleti területek kijelölése tárgyában beküldött 43/2019. számú kérelme alapján indult halgazdálkodási hatósági eljárásban meghoztam az alábbi

**HATÁROZATOT.**

A **Fővárosi Horgászegyesületek Szövetsége**, mint az Újpesti téli kikötő, a Duna-Háros körül, a Duna 1630 -1643 fkm, a Duna 1643-1654 fkm, a Duna 1654-1657 és a Szentendrei Duna 1 fkm-ig, a Duna 1657-1708 fkm és a Szentendrei dunaág 1-31 fkm, a Kwassay zsilip-Duna partél és a Pilismaróti öböl nyilvántartott halgazdálkodási vízterületek halgazdálkodásra jogosultjának kérelme alapján a következő kíméleti területeket jelölöm ki.

**Kijelölt ívó kíméleti területek:**

Kijelölt ívó kíméleti terület neve: Pilismaróti-öböl (víztérkód: 11-032-1-1) sporthorgászatra kijelölt része

Kijelölt ívó kíméleti terület mérete: 666.700 m<sup>2</sup>

Kijelölt ívó kíméleti terület EOV és GPS koordinátái:



<b>1. pont</b>	EOV Y636592, X273599	GPS N47,806000° E18,868463°	GPS N47° 48,3600' E18° 52,1078'	GPS N47° 48' 21,60" E18° 52' 06,50"
----------------	----------------------------	-----------------------------------	---------------------------------------	---

<b>2. pont</b>	EOV Y636143, X273235	GPS N47,802721° E18,862478°	GPS N47° 48,1633' E18° 51,7487'	GPS N47° 48' 09,80" E18° 51' 44,90"
----------------	----------------------------	-----------------------------------	---------------------------------------	---

<b>3. pont</b>	<i>EOV</i> Y636344, X273016	<i>GPS</i> N47,800756° E18,865172°	<i>GPS</i> N47° 48,0454' E18° 51,9103'	<i>GPS</i> N47° 48' 02,70" E18° 51' 54,60"
----------------	-----------------------------------	--	--	--

<b>4. pont</b>	<i>EOV</i> Y636519, X272962	<i>GPS</i> N47,800268° E18,687503°	<i>GPS</i> N47° 48,0161' E18° 52,0502'	<i>GPS</i> N47° 48' 01,00" E18° 52' 03,00"
----------------	-----------------------------------	--	--	--

<b>5. pont</b>	<i>EOV</i> Y636653, X272846	<i>GPS</i> N47,799231° E18,869292°	<i>GPS</i> N47° 48,9701' E18° 02,5095'	<i>GPS</i> N47° 47' 57,20" E18° 52' 09,50"
----------------	-----------------------------------	--	--	--

<b>6. pont</b>	<i>EOV</i> Y636712, X272867	<i>GPS</i> N47,799418° E18,87008°	<i>GPS</i> N47° 49,0192' E18° 02,3500'	<i>GPS</i> N47° 47' 57,91" E18° 52' 12,30"
----------------	-----------------------------------	---	--	--

<b>7. pont</b>	<i>EOV</i> Y636885, X272827	<i>GPS</i> N47,799060° E18,872400°	<i>GPS</i> N47° 49,0705' E18° 02,1008'	<i>GPS</i> N47° 47' 56,60" E18° 52' 20,60"
----------------	-----------------------------------	--	--	--

<b>8. pont</b>	<i>EOV</i> Y637098, X273130	<i>GPS</i> N47,801790° E18,875226°	<i>GPS</i> N47° 49,0996' E18° 01,9374'	<i>GPS</i> N47° 48' 06,40" E18° 52' 30,80"
----------------	-----------------------------------	--	--	--

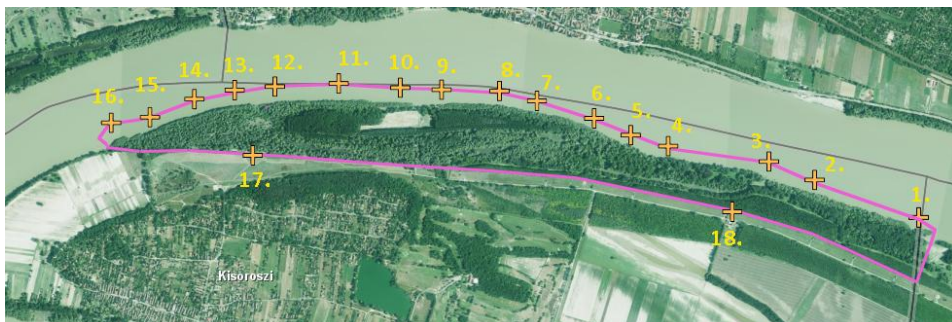
<b>9. pont</b>	<i>EOV</i> Y636897, X273296	<i>GPS</i> N47,803281° E18,872536°	<i>GPS</i> N47° 49,1033' E18° 01,6850'	<i>GPS</i> N47° 48' 11,80" E18° 52' 21,10"
----------------	-----------------------------------	--	--	--

<b>10. pont</b>	<i>EOV</i> Y636539, X273440	<i>GPS</i> N47,804571° E18,867764°	<i>GPS</i> N47° 49,1092' E18° 01,5049'	<i>GPS</i> N47° 48' 16,50" E18° 52' 04,00"
-----------------	-----------------------------------	--	--	--

Kijelölt ívó kíméleti terület neve: Duna folyam 1689-1686 fkm (víztérkód: 13-031-1-1) Verőce, jobb part 3000 méter

Kijelölt ívó kíméleti terület mérete: 1227.100 m<sup>2</sup>

Kijelölt ívó kíméleti terület EOV és GPS koordinátái:



<b>1. pont</b>	EOV Y651145, X274266	GPS N47,812138° E19,062748°	GPS N47° 48,7283' E19° 03,7649'	GPS N47° 48' 43,70" E19° 03' 45,89"
<b>2. pont</b>	EOV Y650579, X274470	GPS N47,813972° E19,055192°	GPS N47° 48,8383' E19° 03,3115'	GPS N47° 48' 50,30" E19° 03' 18,69"
<b>3. pont</b>	EOV Y650330, X274570	GPS N47,814873° E19,051866°	GPS N47° 48,8924' E19° 03,1120'	GPS N47° 48' 53,54" E19° 03' 06,72"
<b>4. pont</b>	EOV Y649782, X274654	GPS N47,815629° E19,044549°	GPS N47° 48,9377' E19° 02,6729'	GPS N47° 48' 56,26" E19° 02' 40,37"
<b>5. pont</b>	EOV Y649578, X274714	GPS N47,816169° E19,041825°	GPS N47° 48,9701' E19° 02,5095'	GPS N47° 48' 58,21" E19° 02' 30,57"
<b>6. pont</b>	EOV Y649379, X274805	GPS N47,816986° E19,039167°	GPS N47° 49,0192' E19° 02,3500'	GPS N47° 49' 01,15" E19° 02' 21,00"
<b>7. pont</b>	EOV Y649068, X274900	GPS N47,817842° E19,035014°	GPS N47° 49,0705' E19° 02,1008'	GPS N47° 49' 04,23" E19° 02' 06,05"
<b>8. pont</b>	EOV Y648864, X274954	GPS N47,818326° E19,032290°	GPS N47° 49,0996' E19° 01,9374'	GPS N47° 49' 05,98" E19° 01' 56,24"
<b>9. pont</b>	EOV Y648549, X274961	GPS N47,818388° E19,028084°	GPS N47° 49,1033' E19° 01,6850'	GPS N47° 49' 06,20" E19° 01' 41,10"
<b>10. pont</b>	EOV Y648324, X274972	GPS N47,818486° E19,025081°	GPS N47° 49,1092' E19° 01,5049'	GPS N47° 49' 06,55" E19° 01' 30,29"
<b>11. pont</b>	EOV Y647989, X274995	GPS N47,818692° E19,020606°	GPS N47° 49,1215' E19° 01,2364'	GPS N47° 49' 07,29" E19° 01' 14,18"

<b>12. pont</b>	<i>EOV</i> Y647642, X274978	<i>GPS</i> N47,818539° E19,015972°	<i>GPS</i> N47° 49,1123' E19° 00,9583'	<i>GPS</i> N47° 49' 06,74" E19° 00' 57,50"
-----------------	-----------------------------------	--	--	--

<b>13. pont</b>	<i>EOV</i> Y647423, X274959	<i>GPS</i> N47,818367° E19,013047°	<i>GPS</i> N47° 49,1020' E19° 00,7828'	<i>GPS</i> N47° 49' 06,12" E19° 00' 46,97"
-----------------	-----------------------------------	--	--	--

<b>14. pont</b>	<i>EOV</i> Y647204, X274910	<i>GPS</i> N47,817925° E19,010125°	<i>GPS</i> N47° 49,0755' E19° 00,6075'	<i>GPS</i> N47° 49' 04,53" E19° 00' 36,45"
-----------------	-----------------------------------	--	--	--

<b>15. pont</b>	<i>EOV</i> Y646962, X274812	<i>GPS</i> N47,817042° E19,006894°	<i>GPS</i> N47° 49,0225' E19° 00,4136'	<i>GPS</i> N47° 49' 01,35" E19° 00' 24,82"
-----------------	-----------------------------------	--	--	--

<b>16. pont</b>	<i>EOV</i> Y646751, X274781	<i>GPS</i> N47,816761° E19,004075°	<i>GPS</i> N47° 49,0057' E19° 00,2445'	<i>GPS</i> N47° 49' 00,34" E19° 00' 14,67"
-----------------	-----------------------------------	--	--	--

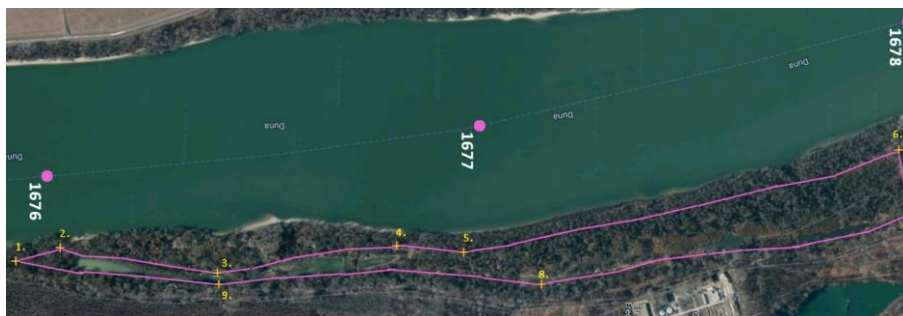
<b>17. pont</b>	<i>EOV</i> Y647530, X274584	<i>GPS</i> N47,814991° E19,014477°	<i>GPS</i> N47° 48,8995' E19° 00,8687'	<i>GPS</i> N47° 48' 54,00" E19° 00' 52,10"
-----------------	-----------------------------------	--	--	--

<b>18. pont</b>	<i>EOV</i> Y650108, X274239	<i>GPS</i> N47,811895° E19,048901°	<i>GPS</i> N47° 48,7137' E19° 02,9341'	<i>GPS</i> N47° 49' 42,82" E19° 02' 56,05"
-----------------	-----------------------------------	--	--	--

Kijelölt ívó kíméleti terület neve: Duna folyam 1676-1678 fkm (víztérkód: 13-031-1-1) Vác Szűnyog-szigeti holtág, bal part 2000 méter

Kijelölt ívó kíméleti terület mérete: 312.850 m<sup>2</sup>

Kijelölt ívó kíméleti terület EOV és GPS koordinátái:



<b>1. pont</b>	<i>EOV</i> Y656628 X267002	<i>GPS</i> N47,746773° E19,135847°	<i>GPS</i> N47° 44,8063' E19° 08,1508'	<i>GPS</i> N47° 44' 48,38" E19° 08' 09,05"
----------------	----------------------------------	--	--	--

<b>2. pont</b>	<i>EOV</i> Y656585 X267120	<i>GPS</i> N47,747838° E19,135274°	<i>GPS</i> N47° 44,8703' E19° 08,1165'	<i>GPS</i> N47° 44' 52,22" E19° 08' 06,99"
----------------	----------------------------------	--	--	--

<b>3. pont</b>	<i>EOV</i> Y656611 X267571	<i>GPS</i> N47,751888° E19,135632°	<i>GPS</i> N47° 45,1133' E19° 08,1379'	<i>GPS</i> N47° 45' 06,80" E19° 08' 08,27"
----------------	----------------------------------	--	--	--

<b>4. pont</b>	<i>EOV</i> Y656580 X267981	<i>GPS</i> N47,755584° E19,135224°	<i>GPS</i> N47° 45,3350' E19° 08,1133'	<i>GPS</i> N47° 45' 20,10" E19° 08' 06,80"
----------------	----------------------------------	--	--	--

<b>5. pont</b>	<i>EOV</i> Y656626 X268209	<i>GPS</i> N47,757628° E19,135845°	<i>GPS</i> N47° 45,4577' E19° 08,1507'	<i>GPS</i> N47° 45' 27,46" E19° 08' 09,04"
----------------	----------------------------------	--	--	--

<b>6. pont</b>	<i>EOV</i> Y656338 X269174	<i>GPS</i> N47,766314° E19,132009°	<i>GPS</i> N47° 45,9788' E19° 07,9205'	<i>GPS</i> N47° 45' 58,73" E19° 07' 55,23"
----------------	----------------------------------	--	--	--

<b>7. pont</b>	<i>EOV</i> Y656513 X269264	<i>GPS</i> N47,767118° E19,134352°	<i>GPS</i> N47° 46,0270' E19° 08,0612'	<i>GPS</i> N47° 46' 01,62" E19° 08' 03,67"
----------------	----------------------------------	--	--	--

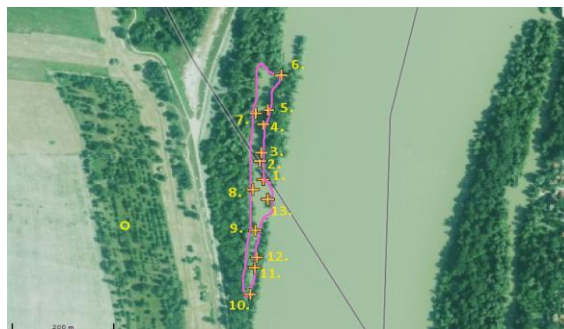
<b>8. pont</b>	<i>EOV</i> Y656697 X268329	<i>GPS</i> N47,758711° E19,136790°	<i>GPS</i> N47° 45,5227' E19° 08,2073'	<i>GPS</i> N47° 45' 31,36" E19° 08' 12,44"
----------------	----------------------------------	--	--	--

<b>9. pont</b>	<i>EOV</i> Y656683 X267530	<i>GPS</i> N47,751524° E19,136593°	<i>GPS</i> N47° 45,0913' E19° 08,1957'	<i>GPS</i> N47° 45' 05,48" E19° 08' 11,74"
----------------	----------------------------------	--	--	--

Kijelölt ívó kíméleti terület neve: Duna folyam 1669,5-1669 fkm (víztérkód: 13-031-1-1) Szigetmonostor-Gödi szakasz, jobb part 500 méter

Kijelölt ívó kíméleti terület mérete: 16.215 m<sup>2</sup>

Kijelölt ívó kíméleti terület EOV és GPS koordinátái:



<b>1. pont</b>	EOV Y655582, X260661	GPS N47,689753° E19,121819°	GPS N47° 41,3852' E19° 07,3091'	GPS N47° 41' 23,11" E19° 07' 18,55"
<b>2. pont</b>	EOV Y655575, X260703	GPS N47,690131° E19,121728°	GPS N47° 41,4079' E19° 07,3037'	GPS N47° 41' 24,47" E19° 07' 18,22"
<b>3. pont</b>	EOV Y655578, X260720	GPS N47,690282° E19,121767°	N47° 41,4169' E19° 07,3060'	N47° 41' 25,01" E19° 07' 18,36"
<b>4. pont</b>	EOV Y655582, X260783	GPS N47,690850° E19,121819°	GPS N47° 41,4510' E19° 07,3091'	GPS N47° 41' 27,06" E19° 07' 18,54"
<b>5. pont</b>	EOV Y655591, X260814	GPS N47,691128° E19,121942°	GPS N47° 41,4677' E19° 07,3165'	GPS N47° 41' 28,06" E19° 07' 18,99"
<b>6. pont</b>	EOV Y655618, X260891	GPS N47,691819° E19,122303°	GPS N47° 41,5091' E19° 07,3382'	GPS N47° 41' 30,55" E19° 07' 20,29"
<b>7. pont</b>	EOV Y655567, X260807	GPS N47,691064° E19,121622°	GPS N47° 41,4638' E19° 07,2973'	GPS N47° 41' 27,83" E19° 07' 17,84"
<b>8. pont</b>	EOV Y 655561, X260639	GPS N47,689553° E19,121539°	GPS N47° 41,3732' E19° 07,2923'	GPS N47° 41' 22,39" E19° 07' 17,54"
<b>9. pont</b>	EOV Y655566, X260549	GPS N47,688744° E19,121606°	GPS N47° 41,3246' E19° 07,2964'	GPS N47° 41' 19,48" E19° 07' 17,78"
<b>10. pont</b>	EOV Y655565, X260467	GPS N47,688006° E19,121589°	GPS N47° 41,2804' E19° 07,2953'	GPS N47° 41' 16,82" E19° 07' 17,72"
<b>11. pont</b>	EOV Y655556, X260408	GPS N47,687475° E19,121469°	N47° 41,2485' E19° 07,2881'	N47° 41' 14,91" E19° 07' 17,29"

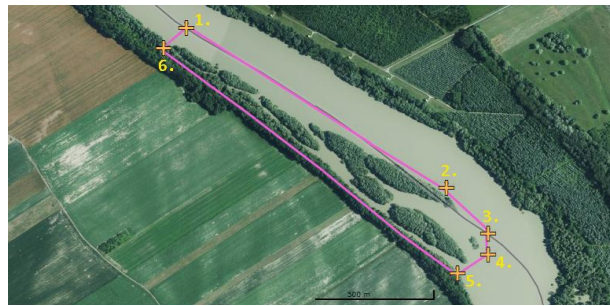
<b>12. pont</b>	<i>EOV</i> Y655570, X260481	<i>GPS</i> N47,688133° E19,121658°	<i>GPS</i> N47° 41,2880' E19° 07,2995'	<i>GPS</i> N47° 41' 17,28" E19° 07' 17,97"
-----------------	-----------------------------------	--	--	--

<b>13. pont</b>	<i>EOV</i> Y655589, X260617	<i>GPS</i> N47,689356° E19,121911°	<i>GPS</i> N47° 41,3614' E19° 07,3147'	<i>GPS</i> N47° 41' 21,68" E19° 07' 18,88"
-----------------	-----------------------------------	--	--	--

Kijelölt ívó kíméleti terület neve: Szentendrei Duna-ág 24,5-23 fkm (víztérkód: 13-031-1-1) jobb part 1500 méter

Kijelölt ívó kíméleti terület mérete: 642.700 m<sup>2</sup>

Kijelölt ívó kíméleti terület EOV és GPS koordinátái:



<b>1. pont</b>	<i>EOV</i> Y651764 X271389	<i>GPS</i> N47,786259° E19,070997°	<i>GPS</i> N47° 47,1755' E19° 04,2598'	<i>GPS</i> N47° 47' 10,53" E19° 04' 15,59"
----------------	----------------------------------	--	--	--

<b>2. pont</b>	<i>EOV</i> Y651629 X271299	<i>GPS</i> N47,780702° E19,082782°	<i>GPS</i> N47° 46,8422' E19° 04,2598'	<i>GPS</i> N47° 46' 50,53" E19° 04' 15,59"
----------------	----------------------------------	--	--	--

<b>3. pont</b>	<i>EOV</i> Y652733 X270608	<i>GPS</i> N47,779238° E19,083934°	<i>GPS</i> N47° 46,7543' E19° 05,0360'	<i>GPS</i> N47° 46' 45,26" E19° 05' 02,16"
----------------	----------------------------------	--	--	--

<b>4. pont</b>	<i>EOV</i> Y652733 X270532	<i>GPS</i> N47,778551° E19,083929°	<i>GPS</i> N47° 46,7132' E19° 05,0357'	<i>GPS</i> N47° 46' 42,79" E19° 05' 02,14"
----------------	----------------------------------	--	--	--

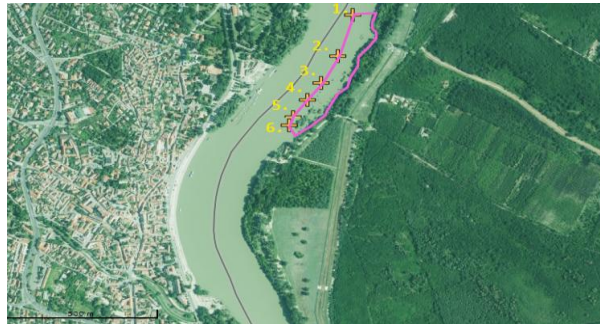
<b>5. pont</b>	<i>EOV</i> Y652634 X270464	<i>GPS</i> N47,777939° E19,082609°	<i>GPS</i> N47° 46,6763' E19° 04,9565'	<i>GPS</i> N47° 46' 40,58" E19° 04' 57,39"
----------------	----------------------------------	--	--	--

<b>6. pont</b>	<i>EOV</i> E651629 N271299	<i>GPS</i> N47,785454° E19,069203°	<i>GPS</i> N47° 47,1272' E19° 04,1522'	<i>GPS</i> N47° 47' 07,63" E19° 04' 09,13"
----------------	----------------------------------	--	--	--

Kijelölt ívó kíméleti terület neve: Szentendrei Duna-ág 10,5-10 fkm (víztérkód: 13-031-1-1) bal part 500 méter

Kijelölt ívó kíméleti terület mérete: 44.100 m<sup>2</sup>

Kijelölt ívó kíméleti terület EOV és GPS koordinátái:



<b>1. pont</b>	<i>EOV</i> E652880 N259036	<i>GPS</i> N47,675153° E19,085817°	<i>GPS</i> N47° 40,5092' E19° 05,1490'	<i>GPS</i> N47° 40' 30,55" E19° 05' 08,94"
----------------	-------------------------------	--	--	--

<b>2. pont</b>	<i>EOV</i> E652831 N258866	<i>GPS</i> N47,673625° E19,085161°	<i>GPS</i> N47° 40,4175' E19° 05,1097'	<i>GPS</i> N47° 40' 25,05" E19° 05' 06,58"
----------------	-------------------------------	--	--	--

<b>3. pont</b>	<i>EOV</i> E652776 N258755	<i>GPS</i> N47,672625° E19,084428°	<i>GPS</i> N47° 40,3575' E19° 05,0657'	<i>GPS</i> N47° 40' 21,45" E19° 05' 03,94"
----------------	-------------------------------	--	--	--

<b>4. pont</b>	<i>EOV</i> E652731 N258685	<i>GPS</i> N47,671997° E19,083831°	<i>GPS</i> N47° 40,3198' E19° 05,0299'	<i>GPS</i> N47° 40' 19,19" E19° 05' 01,79"
----------------	-------------------------------	--	--	--

<b>5. pont</b>	<i>EOV</i> E652684 N258614	<i>GPS</i> N47,671358° E19,083203°	<i>GPS</i> N47° 40,2815' E19° 04,9922'	<i>GPS</i> N47° 40' 16,89" E19° 04' 59,53"
----------------	-------------------------------	--	--	--

<b>6. pont</b>	<i>EOV</i> E652671 N258580	<i>GPS</i> N47,671053° E19,083031°	<i>GPS</i> N47° 40,2632' E19° 04,9819'	<i>GPS</i> N47° 40' 15,79" E19° 04' 58,91"
----------------	-------------------------------	--	--	--



**A fent részletezett ívó kíméleti területek védelme érdekében**

2020. március 1-jén „0” órától 2020. június 15-én „24” óráig,  
 2021. március 1-jén „0” órától 2021. június 15-én „24” óráig,  
 2022. március 1-jén „0” órától 2022. június 15-én „24” óráig,  
 2023. március 1-jén „0” órától 2023. június 15-én „24” óráig,  
 2024. március 1-jén „0” órától 2024. június 15-én „24” óráig,

**általános halászati és horgászati tilalmat rendelék el.**

**Kijelölt vermelő kíméleti területek:**

Kijelölt vermelő kíméleti terület neve: Duna folyam 1708-1707,3 fkm (víztérkód: 13-031-1-1) Pilismarót térsége, jobb part 700 méter

Kijelölt vermelő kíméleti terület mérete: 302.825 m<sup>2</sup>

Kijelölt ívó kíméleti terület EOV és GPS koordinátái:



<b>1. pont</b>	<i>EOV</i> Y635024 X274542	<i>GPS</i> N47,814447° E18,847494°	<i>GPS</i> N47° 46,8478' E18° 54,2929'	<i>GPS</i> N47° 48' 52,01" E18° 50' 50,98"
<b>2. pont</b>	<i>EOV</i> Y635939 X274354	<i>GPS</i> N47,812778° E18,859717°	<i>GPS</i> N47° 48,7667' E18° 51,5830'	<i>GPS</i> N47° 48' 46,00" E18° 51' 34,98"
<b>3. pont</b>	<i>EOV</i> Y635107 X274171	<i>GPS</i> N47,811113° E18,848613°	<i>GPS</i> N47° 48,6668' E18° 50,9168'	<i>GPS</i> N47° 48' 40,01" E18° 50' 55,01"
<b>4. pont</b>	<i>EOV</i> Y635835 X274107	<i>GPS</i> N47,810554° E18,858337°	<i>GPS</i> N47° 48,6332' E18° 51,5002'	<i>GPS</i> N47° 48' 37,99" E18° 51' 30,01"

Kijelölt vermelő kíméleti terület neve: Duna folyam 1658 fkm (víztérkód: 13-031-1-1) Flottilla-öböl bal part

Kijelölt vermelő kíméleti terület mérete: 47.250 m<sup>2</sup>

Kijelölt ívó kíméleti terület EOV és GPS koordinátái:

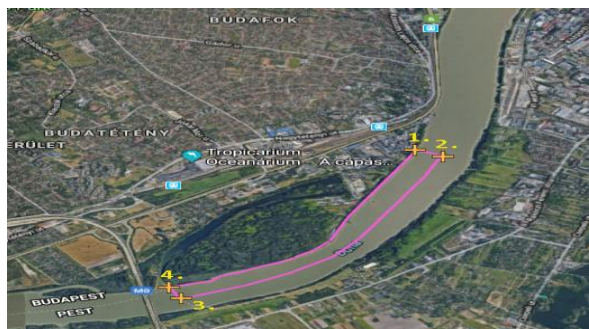


<b>1. pont</b>	<i>EOV</i> E652593 N249939	<i>GPS</i> N47,593333° E19,081942°	<i>GPS</i> N47° 35,6000' E19° 04,9165'	<i>GPS</i> N47° 35' 36,00" E19° 04' 54,99"
<b>2. pont</b>	<i>EOV</i> E652593 N249908	<i>GPS</i> N47,593053° E19,081942°	<i>GPS</i> N47° 35,5832' E19° 04,9165'	<i>GPS</i> N47° 35' 34,99" E19° 04' 54,99"
<b>3. pont</b>	<i>EOV</i> E652823 N250001	<i>GPS</i> N47,593889° E19,085000°	<i>GPS</i> N47° 35,6333' E19° 05,1000'	<i>GPS</i> N47° 35' 38,00" E19° 05' 06,00"
<b>4. pont</b>	<i>EOV</i> E652906 N250186	<i>GPS</i> N47,595553° E19,086106°	<i>GPS</i> N47° 35,7332' E19° 05,1664'	<i>GPS</i> N47° 35' 43,99" E19° 05' 09,98"
<b>5. pont</b>	<i>EOV</i> E652823 N250248	<i>GPS</i> N47,596111° E19,085003°	<i>GPS</i> N47° 35,7667' E19° 05,1002'	<i>GPS</i> N47° 35' 46,00" E19° 05' 06,01"
<b>6. pont</b>	<i>EOV</i> E652677 N250001	<i>GPS</i> N47,593890° E19,083059°	<i>GPS</i> N47° 35,6334' E19° 04,9835'	<i>GPS</i> N47° 35' 38,00" E19° 04' 59,01"

Kijelölt vermelő kíméleti terület neve: Duna folyam 1633-1636 fkm (víztérkód: 01-003-1-1) Hárosi-öböl külső jobb oldali part él 3000 méter

Kijelölt vermelő kíméleti terület mérete: 649.700 m<sup>2</sup>

Kijelölt ívó kíméleti terület EOV és GPS koordinátái:



<b>1. pont</b>	<i>EOV</i> Y649438 X229531	<i>GPS</i> N47,409769° E19,040022°	<i>GPS</i> N47° 24,5862' E19° 02,4013'	<i>GPS</i> N47° 24' 35,17" E19° 02' 24,08"
<b>2. pont</b>	<i>EOV</i> Y649650 X229485	<i>GPS</i> N47,409360° E19,042826°	<i>GPS</i> N47° 24,5617' E19° 02,5697'	<i>GPS</i> N47° 24' 33,70" E19° 02' 34,18"
<b>3. pont</b>	<i>EOV</i> Y647709 X227310	<i>GPS</i> N47,389788° E19,017124°	<i>GPS</i> N47° 23,3873' E19° 01,0273'	<i>GPS</i> N47° 23' 23,24" E19° 01' 01,64"
<b>4. pont</b>	<i>EOV</i> Y647622 X227490	<i>GPS</i> N47,391409° E19,015966°	<i>GPS</i> N47° 23,4845' E19° 00,9580'	<i>GPS</i> N47° 23' 29,07" E19° 00' 57,48"

**A fent részletezett vermelő kéméleti területek védelme érdekében**

2019. november 15-én „0” órától 2020. február 28-án „24” óráig,  
 2020. november 15-én „0” órától 2021. február 28-án „24” óráig,  
 2021. november 15-én „0” órától 2022. február 28-án „24” óráig,  
 2022. november 15-én „0” órától 2023. február 28-án „24” óráig,  
 2023. november 15-én „0” órától 2024. február 28-án „24” óráig,

**általános halászati és horgászati tilalmat rendelék el.**

A kérelem miatti 2 000 Ft igazgatási szolgáltatási díjat a kérelmező 2019. október 8. napján megfizette.

A hatóság döntése végleges, ha azt a hatóság már nem változtathatja meg. A döntés a közléstől számított 15 nap elteltével válik véglegessé.

Tekintettel arra, hogy az Ügyfél kérelmének helyt adtam, és az ügyben nincsen ellenérdekű fél a jogorvoslatról való tájékoztatást és az indokolást az *általános közigazgatási rendtartásról* szóló 2016. évi CL. törvény (a továbbiakban: Ákr.) 81. § (2) bekezdés a) pontja alapján mellőztem.

## INDOKOLÁS

A **Fővárosi Horgászegyesületek Szövetsége**, mint az Újpesti téli kikötő, a Duna-Háros körül, a Duna 1630 -1643 fkm, a Duna 1643-1654 fkm, a Duna 1654-1657 és a Szentendrei Duna 1 fkm-ig, a Duna 1657-1708 fkm és a Szentendrei dunaág 1-31 fkm, a Kwassay zsilip-Duna partél és a Pilismaróti öböl nyilvántartott halgazdálkodási vízterületek halgazdálkodásra jogosultja kíméleti területek kijelölése iránti kérelmet nyújtott be a Hivatalomhoz 2019. október 8. napján. A kérelem alapján 2019. október 9. napján közigazgatási hatósági eljárás indult.

A Jogosult kérelméhez mellékelte a kíméleti területek kijelölésével kapcsolatos szakértői véleményt, valamint az igazgatási szolgáltatási díj megfizetésének igazolását.

A *halgazdálkodásról és a hal védelméről* szóló 2013. évi CII. törvény (a továbbiakban: Hhvtv.) 9. § (1) bekezdése szerint, a halállományok teelő és szaporodó helyeinek védelméről halgazdálkodási vízterületenként külön kell gondoskodni.

A Hhvtv. 9. § (2) bekezdése szerint, a halgazdálkodási hatóság az (1) bekezdés szerinti helyet – ha annak ökológiai szerepe indokolja – halgazdálkodási kíméleti területnek jelöli ki és halfogási tilalmat rendel el.

Az *egyres halgazdálkodási eljárásokra vonatkozó szabályokról* szóló, 413/2017. (XII. 15.) Korm. rendelet (a továbbiakban: Korm. rendelet) 14. § (1) bekezdése szerint, a halgazdálkodási hatóság a vermelő- és ívóhelyek ökológiai szerepének külön vizsgálata nélkül halgazdálkodási kíméleti területet (a továbbiakban: kíméleti terület) jelöl ki

- a) a 200 ha-nál nagyobb vízterületű, vagy
- b) folyóvíz esetén a 20 kilométernél hosszabb nyilvántartott halgazdálkodási vízterületeken.

Ugyanezen jogszabályhely (2) bekezdése értelmében a kíméleti terület kijelölése iránti eljárást az (1) bekezdés szerinti esetkörben a halgazdálkodásra jogosultnak kell kérelmeznie. Ha a nyilvántartott halgazdálkodási vízterület nem éri el az (1) bekezdésben foglalt méretküszöböt, a kíméleti terület kijelölése a Hhvtv.-ben foglalt feltételek fennállása esetén kérelmezhető, vagy a kijelölést a halgazdálkodási hatóság hivatalból végzi el.

A Korm. rendelet 14. § (3) A kíméleti terület kijelölésére irányuló kérelemnek tartalmaznia kell a kíméleti terület helyét és méretét, valamint a kérelmet alátámasztó indokok bemutatását.

A Korm. rendelet 14. § (4) A kérelmet az agrárgazdasági és agrár-vidékfejlesztési szakterületeken a szakértői tevékenység végzésének feltételeiről szóló miniszteri rendelet szerinti szakértői névjegyzékben szereplő halászati szakértő vagy országos kutatási célú halfogási engedéllyel rendelkező személy készítheti elő.

A Korm. rendelet 14. § (5) A kíméleti területeket a halgazdálkodási hatóság, valamint az Országos Halgazdálkodási Adattár

- a) a kíméleti területet kijelölő EOV koordinátákra,
- b) a kíméleti területként kijelölt vízterület méretére és
- c) a kíméleti terület veremelő- vagy ívóhelyként történő kijelölésére

vonatkozó adatokkal tartja nyilván.

A Korm. rendelet 14. § (6) A kíméleti terület meghatározott nyilvántartott halgazdálkodási vízterület szakaszokra vagy részekre, ötéves időtartamra jelölhető ki. A kíméleti terület kijelölése hivatalból vagy kérelemre újabb ötéves időszakra meghosszabbítható. A kíméleti terület kijelölése a halgazdálkodásra jogosult kérelmére módosítható.

A Korm. rendelet 15. § értelmében a kíméleti területre érvényes tilalmak és korlátozások megismertetéséről a halgazdálkodásra jogosult köteles gondoskodni. A halgazdálkodásra jogosult a területi jegyen vagy a területi jeggyel együtt átadott nyomtatott tájékoztatóban gondoskodik a kíméleti terület határai részletes leírásának, valamint a kíméleti területre vonatkozó halfogási tilalom időbeli hatályának megismertetéséről. A kíméleti területként kijelölt veremelőhelyen legalább november 15-től február 28-ig, ívóhelyen legalább március 1-jétől június 15-ig tartó általános halászati és horgászati tilalmat kell elrendelni. A tilalom nem érinti az őshonos halállományt veszélyeztető, tájjidegen, idegenhonos inváziós halfajok gyérítése érdekében a halgazdálkodásra jogosult által végzett tevékenységeket.

A fentiek alapján a rendelkező részben foglaltak szerint döntöttem.

*Az igazgatási szolgáltatási díj a Nemzeti Élelmiszerlánc-biztonsági Hivatal, valamint a megyei kormányhivatalok mezőgazdasági szakigazgatási szervei előtt kezdeményezett eljárásokban fizetendő igazgatási szolgáltatási díjak mértékéről, valamint az igazgatási szolgáltatási díj fizetésének szabályairól szóló 63/2012. (VII.2.) VM rendelet 1. mellékletében meghatározott.*

Döntésemet a hivatkozott jogszabályhelyek, továbbá az Ákr. 80. § és 81. §-a alapján hoztam meg.

A döntés véglegessé válásáról az Ákr. 82. § alapján adtam tájékoztatást.

A jogorvoslati lehetőséget az Ákr. 116. §, 117. §, 118. § és 119. §-ok tartalmazzák.

Az első fokú halgazdálkodási hatóság hatáskörét a *földművelésügyi hatósági és igazgatási feladatokat ellátó szervek kijelöléséről* szóló 383/2016. (XII. 2.) Korm. rendelet 30. § -a állapítja meg. Illetékességet az Ákr. 16. § (1) bekezdés határozza meg.

Gödöllő, 2019. október 12.

**dr. Zöld-Nagy Viktória** járási hivatalvezető  
nevében és megbízásából:

**Czeglédi Attila**  
osztályvezető

Határozatot kapják:

- 1) Fővárosi Horgászegyesületek Szövetsége elektronikusan: 18518265
- 2) Komárom-Esztergom Megyei Kormányhivatal Tatabányai Járási Hivatala Agrárügyi és Környezetvédelmi Főosztály Földművelésügyi Osztály 119377338 (tájékoztatásul)
- 3) Nemzeti Élelmiszerlánc-biztonsági Hivatal - OHA elektronikusan: 223276758
- 4) Pest Megyei Kormányhivatal Pénzügyi és Gazdálkodási Főosztály
- 5) Irattár